

PROGETTO FARMACI!!!

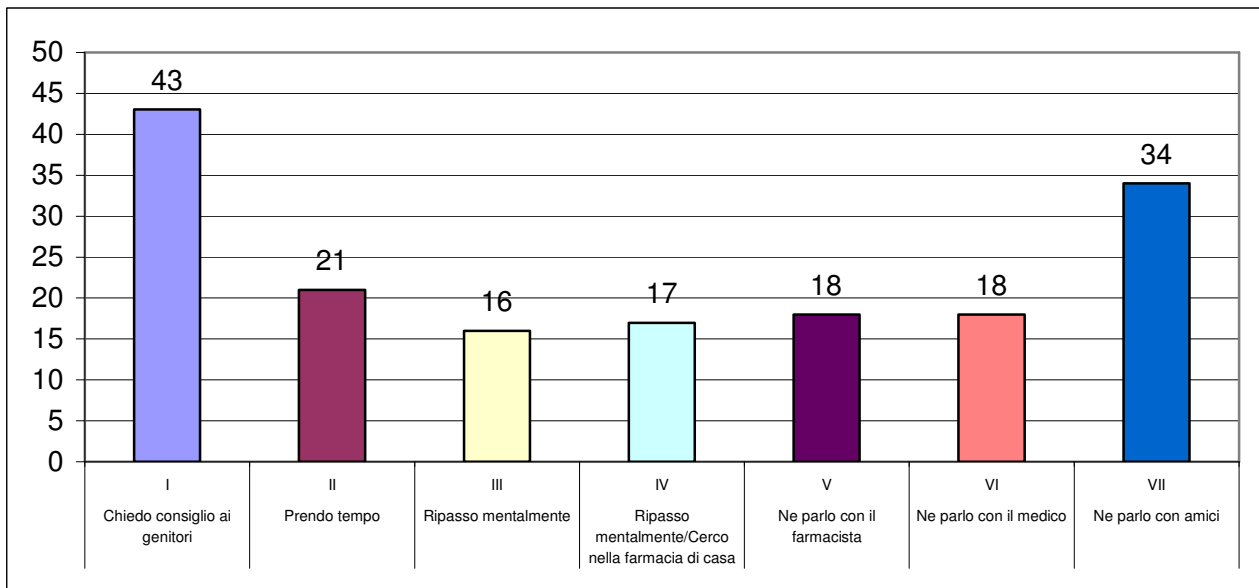
Indagine sui comportamenti riguardo:

“Il farmaco Bacchetta Magica?”

Le classi terze A, C, D (totale: 67 alunni) dell'istituto Comprensivo “Antonio Vassallo” di Boves hanno partecipato nell'anno scolastico 2005-2006 al progetto farmaci.

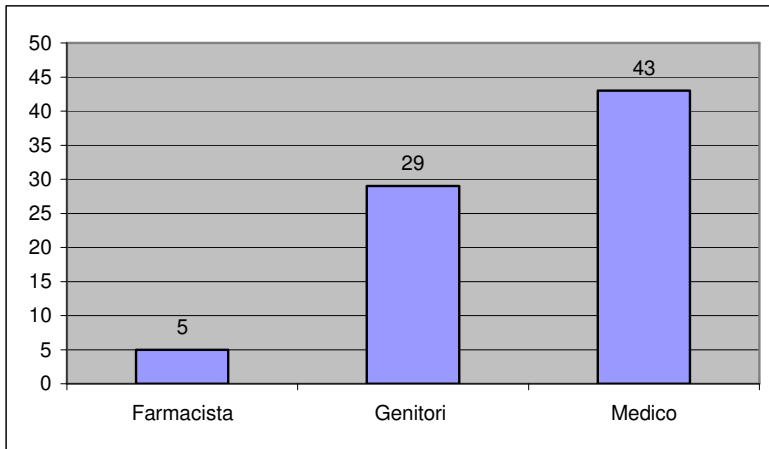
1) Quando un improvviso problema di salute ti preoccupa, come ti comporti?

Chiedo consiglio ai genitori	Prendo tempo	Ripasso mentalmente	Ripasso nella farmacia di casa	Cerco nella farmacia di casa	Ne parlo con il farmacista	Ne parlo con il medico	Ne parlo con amici
I	II	III	IV	V	VI	VII	
43	21	16	17	18	18	34	



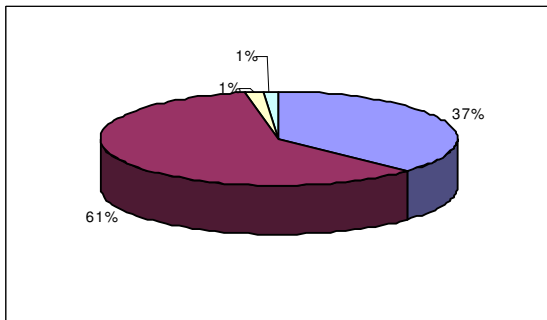
2) Per lo più chi ti consiglia di assumere un farmaco?

- a) Farmacista: 5
- b) Genitori: 29
- c) Medico: 43



3) Come giudichi il tuo attuale stato di salute?

- a) Ottimo: 25
- b) Buono: 40
- c) Discreto: 1
- d) Non soddisfacente: 1



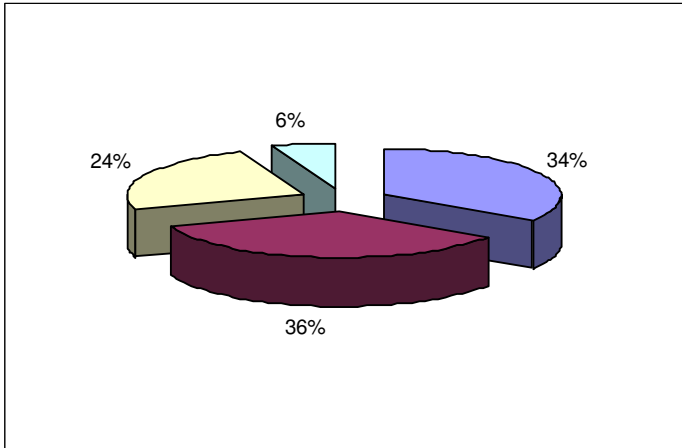
4) Quando vai dal tuo medico come ti senti?

a) Fiducioso: 24

b) Indifferente: 25

c) Ansioso: 17

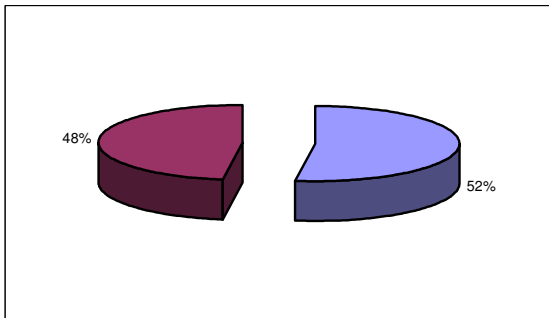
d) Spaventato: 4



5) Dall'inizio dell'anno scolastico hai assunto farmaci?

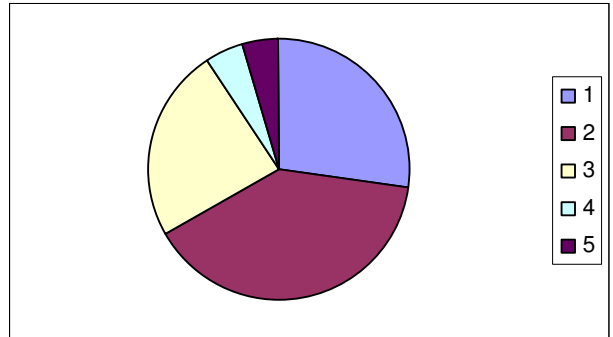
a) No: 35

b) Si: 32



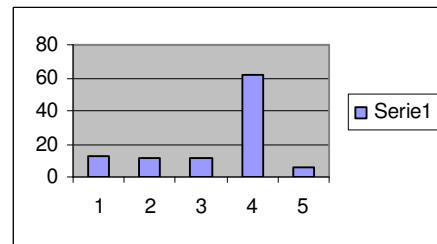
6) I farmaci usati sono stati prescritti dal medico?

- a . Sempre **18**
- b . Spesso **26**
- c . Qualche volta **16**
- d . Mai **3**
- e . Non lo so **3**



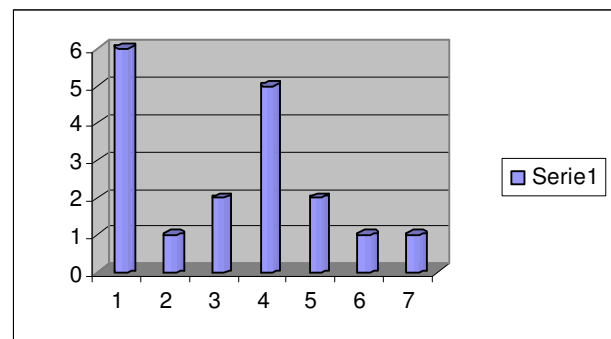
7) Quali rimedi si utilizzano nella tua famiglia per problemi di salute?

- a . Erboristeria **13**
- b . Rimedi popolari **11**
- c . Omeopatici **11**
- d . Farmaci **62**



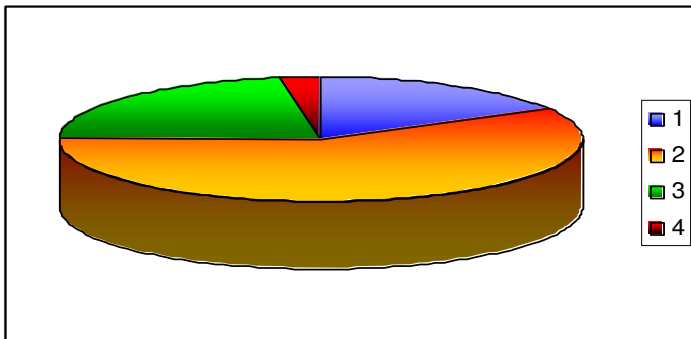
8) Quali rimedi derivano dalla tradizione popolare?

- a . Infusi di erbe **6**
- b . Impacchi **1**
- c . Ghiaccio per la febbre **2**
- d . Patata e bistecca **5**
- e . Filo per segnare i vermi **2**
- f . Guardare in una bottiglia d' olio **1**
- g . Olio di iperico **1**



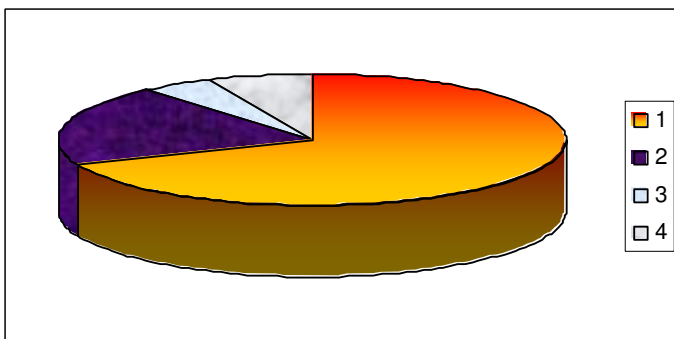
9) Pensi che un farmaco possa avere effetti negativi?

a) Sì sempre:	3
b) Sì qualche volta:	45
c) Quasi mai:	17
d) Mai:	2



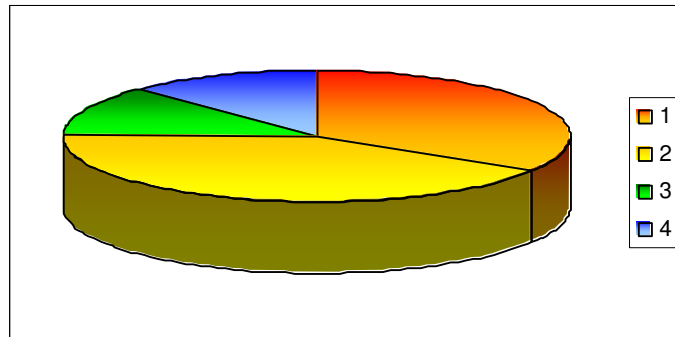
10) Controlli la data di scadenza?

e) Sì:	42
f) Non sempre:	12
g) Quasi mai:	3
h) Mai:	4



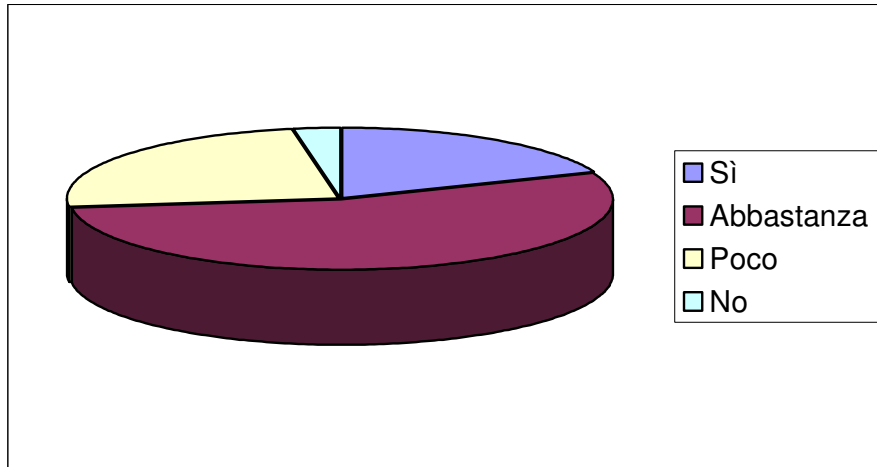
11. Leggi il foglietto illustrativo prima di usare un farmaco?

- | | |
|----------------|----|
| a. Sì: | 22 |
| b. Non sempre: | 27 |
| c. Quasi mai: | 8 |
| d. Mai: | 8 |



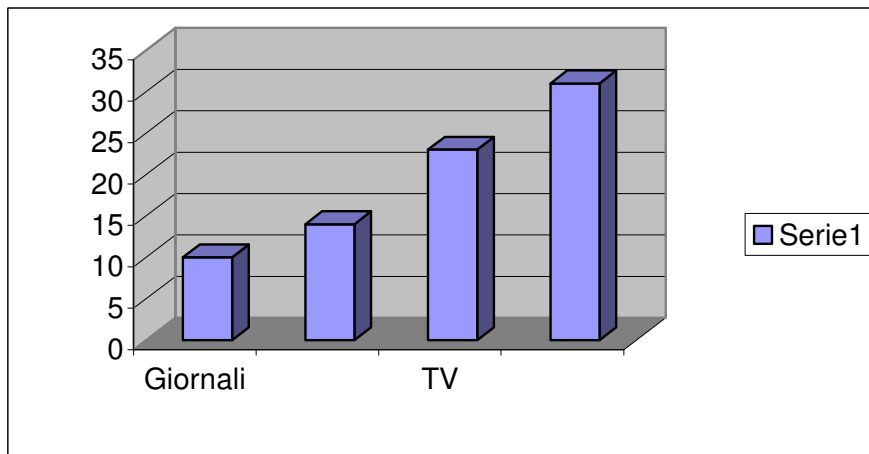
12) Se hai risposto sì, lo trovi comprensibile?

- | |
|--------------------|
| A. Sì (7) |
| B. Abbastanza (20) |
| C. Poco (9) |
| D. No (1) |



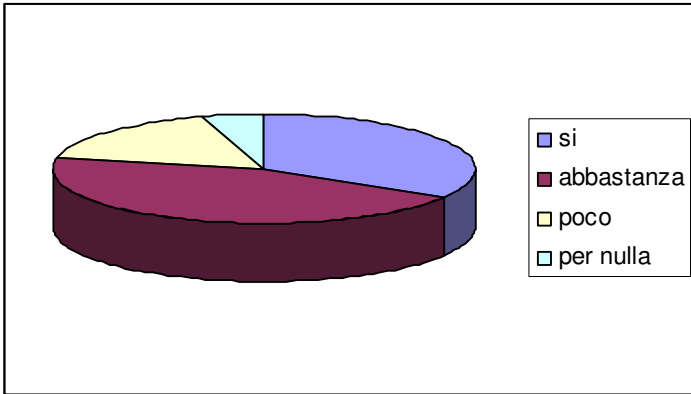
13) Da dove ricevi informazione sui farmaci?

- A. Giornali (10)
- B. Opuscoli (14)
- C. TV (23)
- D. Altre persone (31)



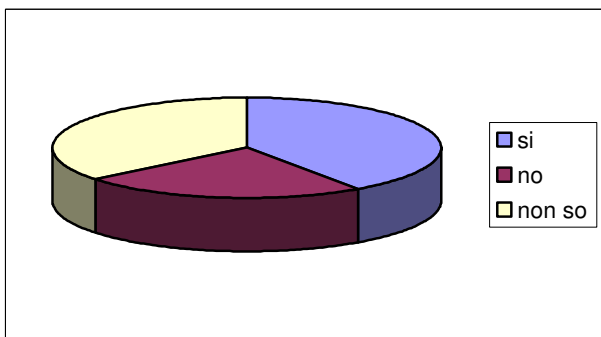
14) Secondo te la pubblicità può influenzare l'acquisto di un farmaco?

- A. Sì (22)
- B. Abbastanza (29)
- C. Poco (11)
- D. Per nulla (3)



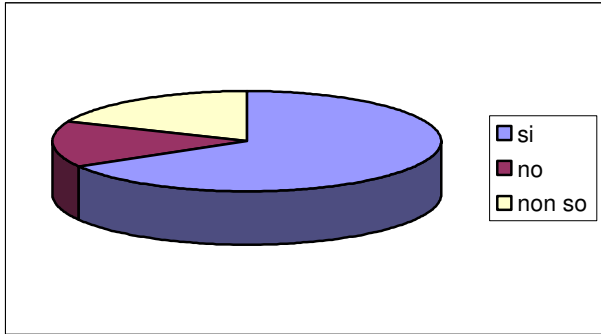
15) Trovi giusto che sui giornali e alla tv si faccia pubblicità ai farmaci?

- a- Sì (27)
- b- No (16)
- c- Non so (24)



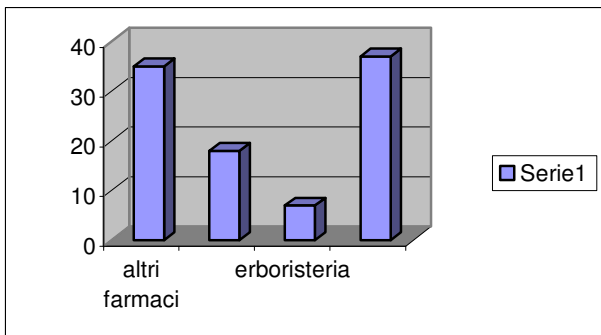
16) Un farmaco, se assunto insieme ad altre sostanze può modificare la sua azione o provocare effetti indesiderati?

- a- Sì (50)
- b- No (1)
- c- Non so (14)



17) Quali sostanze possono modificare l'effetto di un farmaco?

- a- Altri farmaci (35)
- b- Alimenti (18)
- c- Erboristeria (7)
- d- Alcool (37)
- e- Altro (10)



18) Quando un farmaco può diventare dannoso?

- a- Uso prolungato (18)
- b- Con alti dosaggi (31)
- c- Con usi diversi da quelli indicati (46)
- d- Sempre (1)

